

# Gestaltung des Sockel- Wandüberganges in der Anstreicherwerkstätte der 3.M2 – 2006/07



# Entwurf eines Ornamentes für eine Schablonenarbeit



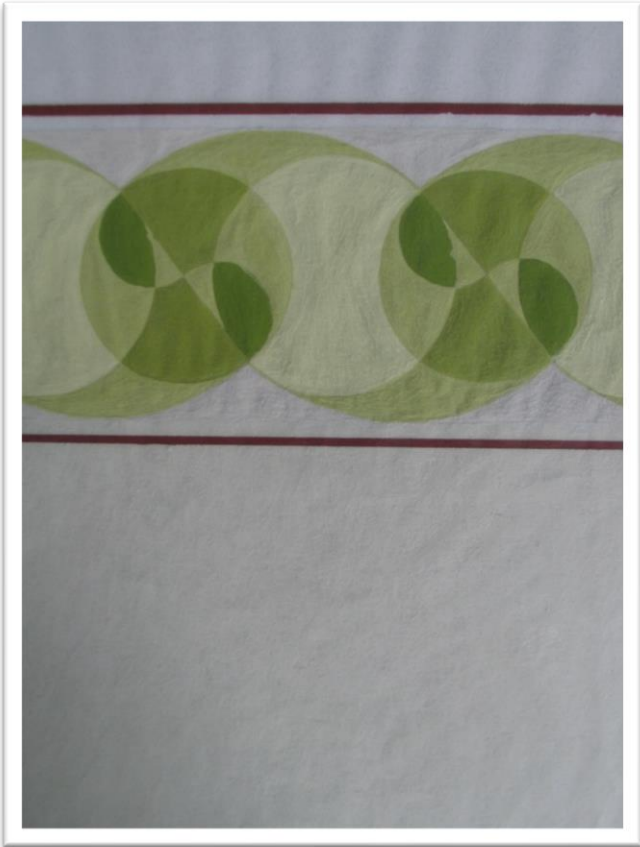
# Auswahl von 3 Ornamenten durch die Schulleitung und die Lehrer



# Auswahl von 3 Ornamenten durch die Schulleitung und die Lehrer



# Die 3 meistgenannten Ornamente der Schulleitung und der Lehrer



Krausack Matthias

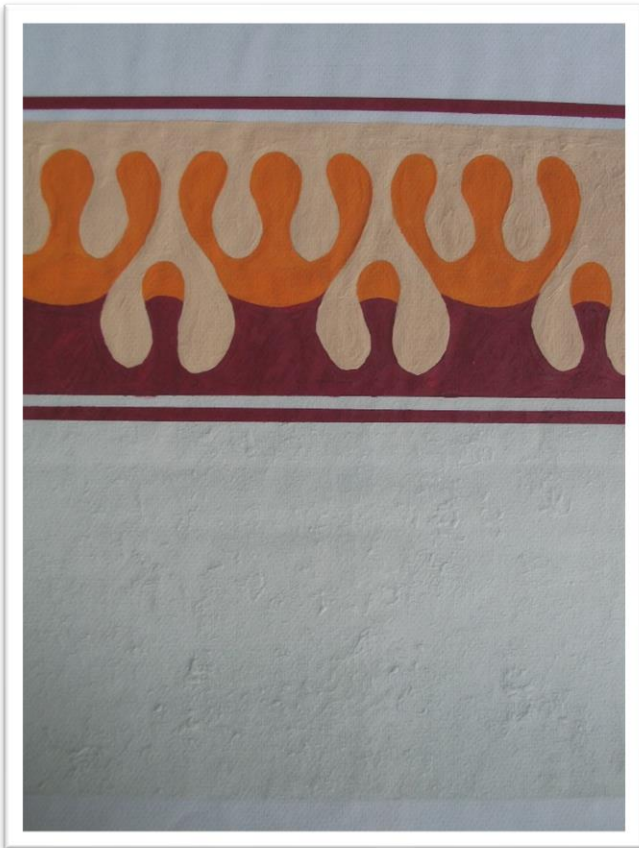


Müller Kerstin



Ökros Christian

# Die nächstplazierten Ornamente der Schulleitung und der Lehrer



Lagler Christofer



Lev Manuel



Mayer Manuel ?

# Die nächstplazierten Ornamente der Schulleitung und der Lehrer



Molin Rainhard



Mayerhofer Jürgen



Kulisch Doris

# Die Arbeitsausführung

durch die Schüler der 3.M2 - 2006/07



Abdecken



Nachmischen der Farbtöne



Anlegen der Farbtöne

# Die Arbeitsausführung

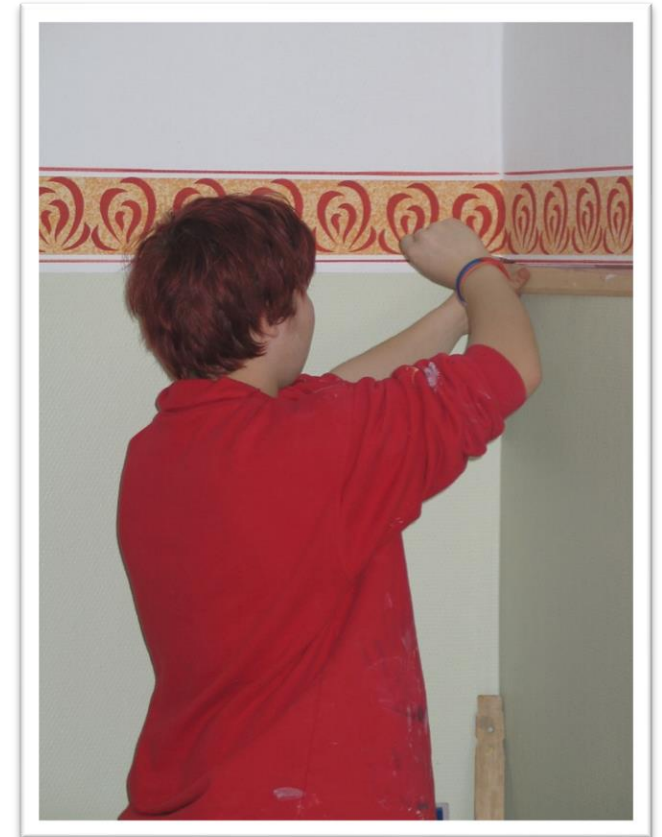
durch die Schüler der 3.M2 - 2006/07



Herstellen der Schablone



Schablonieren



Linieren

# Die fertiggestellte Arbeit durch die Schüler der 3.M2



vorher



nachher

# Die Schüler der 3.M2

## mit Dir. Anton Hauser



Krautsack Mathias  
Kulisch Doris  
Lagler Christofer

Fa.REKO - Tulln  
Fa.Prochaska – St.Pölten  
Fa.Jager - Ottenschlag

Lev Manuel  
Löffler Christian  
Lueger Manuel  
Matula Wilhelm

Fa.Weiss - Hollabrunn  
Fa.Schmied - Krems  
Fa.Gschiagl – Baden/Wien  
Fa.Matula – Neunkirchen

Maurer Marius  
Mayer Manuel  
Mayerhofer  
Jürgen  
Molin Rainhard  
Müller Kerstin  
Ökros Kristian  
Rosenauer  
Andrea

Fa.Fischer – Ober-Grafendorf  
Fa.Tauber - Weißenkirchen  
Fa.Schmied - Krems  
Fa.Lechner - Weissenbach  
Fa.Schiefer - Wieselburg  
Fa.Steinhammer - Euratsfeld