

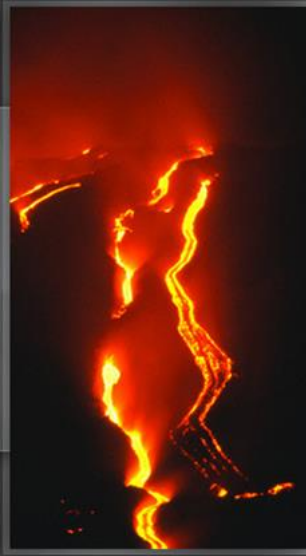
# RAUM DER ELEMENTE



WASSER



HOLZ



FEUER



ERDE



METALL

Sto – Projekt 2016

der Berufsschule für Holz, Klang, Farbe & Lack

## Kundengespräch

Kunde: BD OSR Hrabe Christoph

Es wurde zuerst der Grundgedanke der Raumerneuerung erarbeitet.

Das Motto des Raumes gab uns der Kunde vor

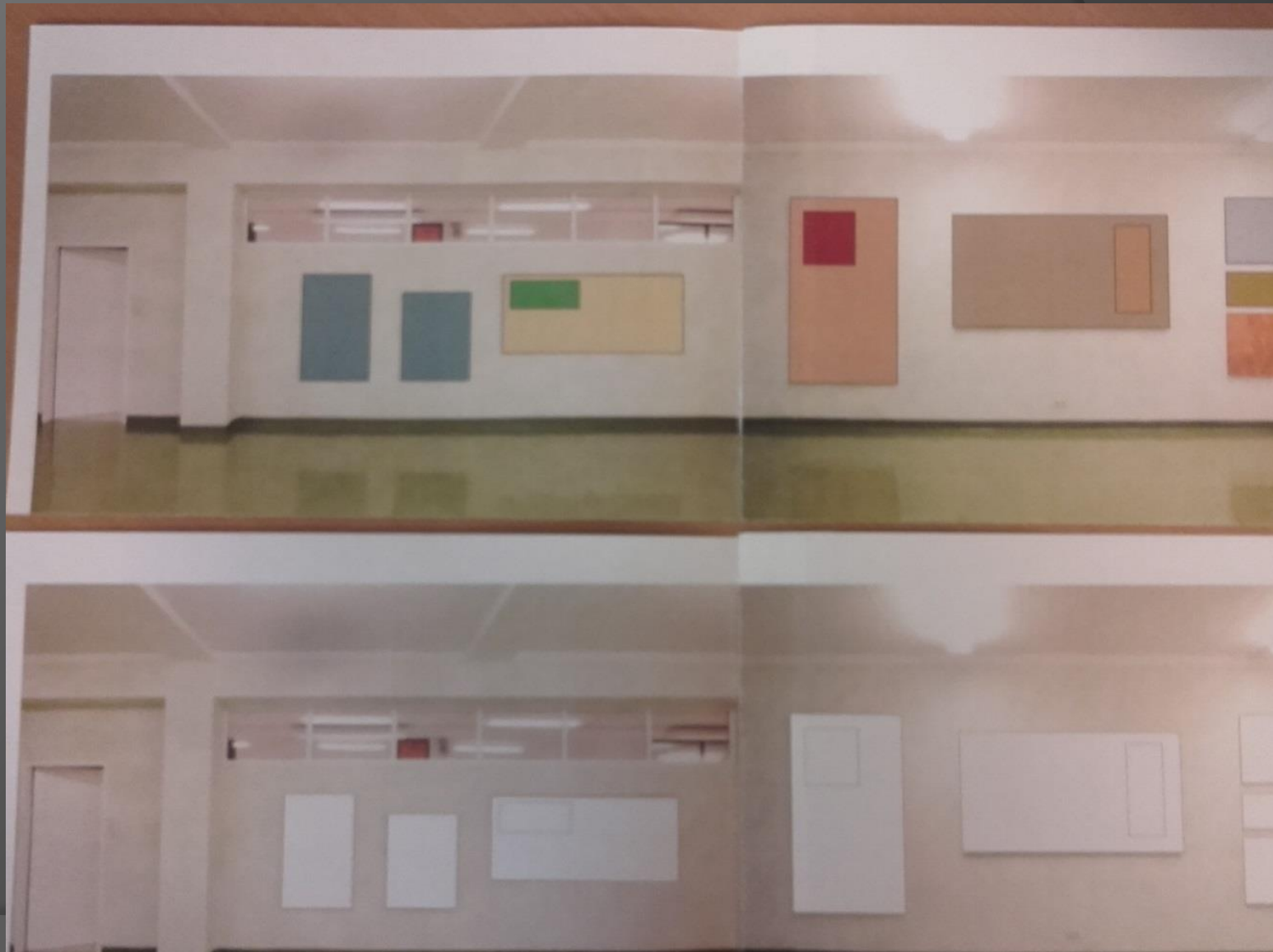
„Raum der Elemente“







## Entwurfsausführung - PC



# Fachtechnologie - Planung

- **Untergrundprüfung**
- **Ausmaßermittlung**
- **Materialberechnung**
- **Materialauswahl**
- **Arbeitsschritte**

## Kreativität

Gestaltung des Raumes

Wand- und Plattengestaltungen

Ausführung der einzelnen Elementdarstellungen – Motiv, Farbe und Techniken - wurde in den einzelnen Klassen und Gruppen mit den jeweiligen FachlehrerInnen erarbeitet.

## Farbgestaltung

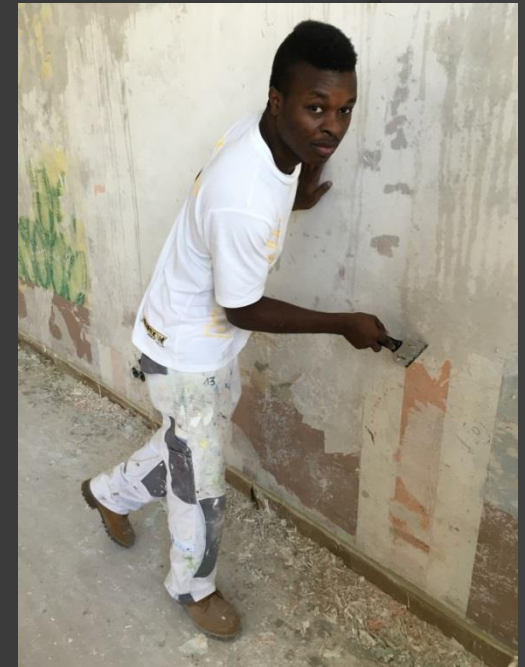
ELEMENTE	Aufbauender Zyklus	Zerstörender Zyklus	Farbe
WASSER	Wird genährt von Metall; nährt Holz	Zerstört Feuer wird von Erde blockiert	Schwarz, Violett, Blau
HOLZ	Wird genährt von Wasser; nährt Feuer	Sprengt die Erde wird zerstört von Metall	Grün, Blau
FEUER	Wird genährt von Holz; nährt Erde	Schmilzt Metall wird von Wasser gelöscht	Rot, Orange
ERDE	Wird genährt vom Feuer; nährt Metall	Blockiert Wasser wird von Holz gesprengt	Gelb, Erdig
METALL	Wird genährt von Erde; nährt Wasser	Zerstört Holz wird von Feuer geschmolzen	Weiß, Creme- farbig

## Arbeitsschritte

Umsetzung – Klassenzimmer:



## Grundarbeiten



## Grundarbeiten



## Streich-, Roll- & Spritzarbeiten



## Wandbelegung - Lasurtechnik



## Wandplattengestaltung - Elemente:

Das umfassendes Element **LUFT**

..... ist in allen Menschen mehr oder minder stark angelegt und bildet das Bindeglied zu den fünf Elementen der Schöpfung – dem sogenannten Entstehungsprozess

Alle Elemente

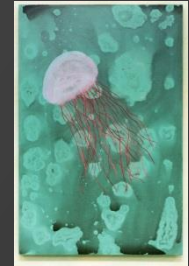
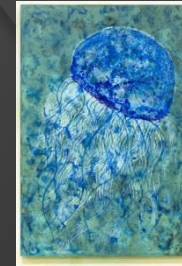
**WASSER** - **HOLZ** - **FEUER** – **ERDE** - **METALL**

verweisen somit stets auf das **EINE & URSPRÜNGLICHE**



RAUM  
DER  
ELEMENTE

# Plattengestaltung - WASSER



## Plattengestaltung - **WASSER**



## Plattengestaltung - **HOLZ**



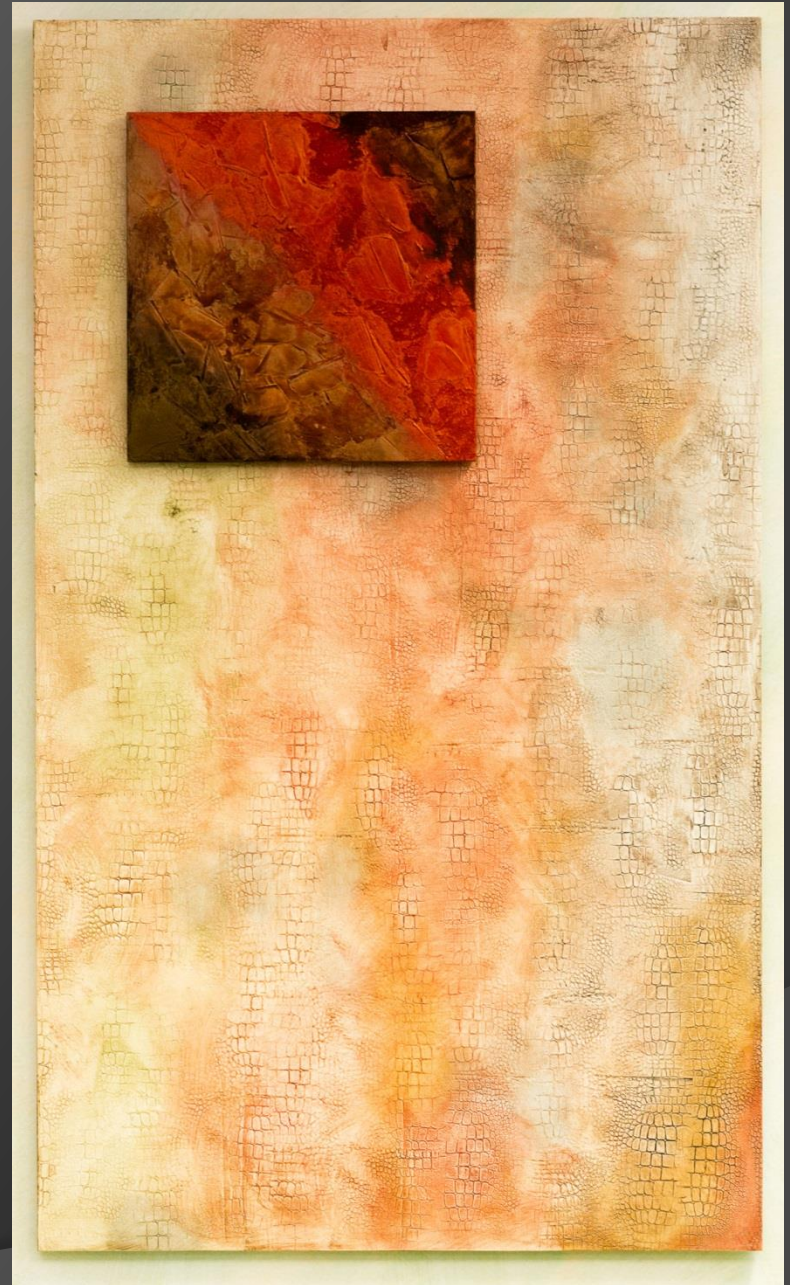
## Plattengestaltung - **HOLZ**



# Plattengestaltung - **FEUER**



Plattengestaltung - **FEUER**



# Plattengestaltung - ERDE



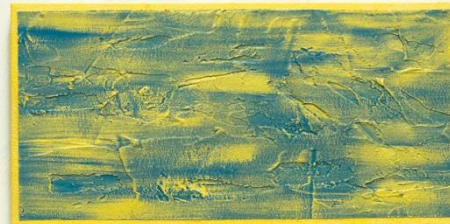
Plattengestaltung - ERDE



## Plattengestaltung - METALL



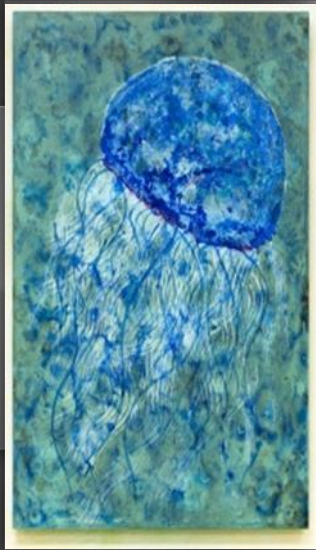
# Plattengestaltung - METALL



## Gesamteindruck des Klassenraumes



# RAUM DER ELEMENTE



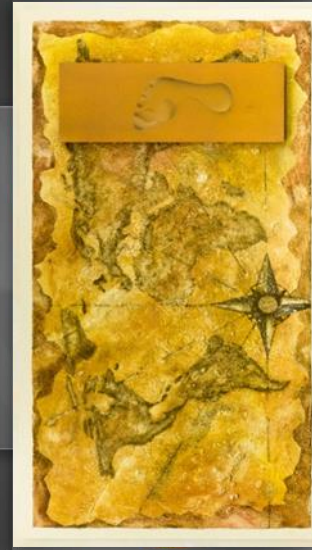
WASSER



HOLZ



FEUER



ERDE



METALL



**DANKE FÜR IHRE AUFMERKSAMKEIT  
Viktoria SCHWARZ, Esmail SULTANI,  
Ibragim SUGAIPOV**