



# LBS

GRAZ 6

# Geschäfts- anbahnung



Das Land  
Steiermark

Landesberufsschule Graz 6



Schüler GmbH

LANDESBERUFSCHULE GRAZ 6

Das Land  
Steiermark

Hans-Brandstätter-Gasse 6  
8010 Graz - St. Peter  
Telefon: +43 316 47 12 44  
Fax: +43 316 47 12 44 413  
E-Mail: [RegAff@bns.gy.at](mailto:RegAff@bns.gy.at)  
Homepage: [www.ltu-graz.steiermark.at](http://www.ltu-graz.steiermark.at)

Schüler GmbH  
Mitarbeiter Max Schürer  
Kärntnerstraße 123a  
8054 Graz

Graz, 15. September 2016

## Anfrage Klassenraum

Sehr geehrter Herr Schürer!

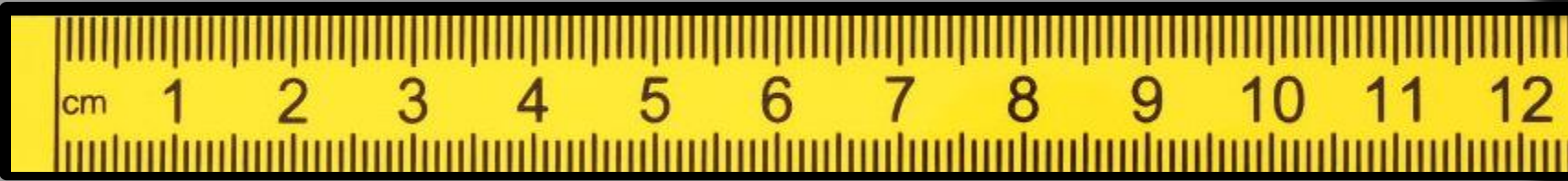
Hiermit ersuche ich um ein Angebot für den Klassenraum 126 in der Landesberufsschule 6.

Durch Ihren kreativ gestalteten Internetauftritt wurde ich auf Ihre Firma aufmerksam. Da der Klassenraum 126 Schäden aufweist, wie zum Beispiel Verschmutzungen, Deformationen und Beschädigungen des Malarhandwerks, bitte ich um eine kreative Gestaltung des Raumes 126 mit einem Ornament, passend zum Malarhandwerk.

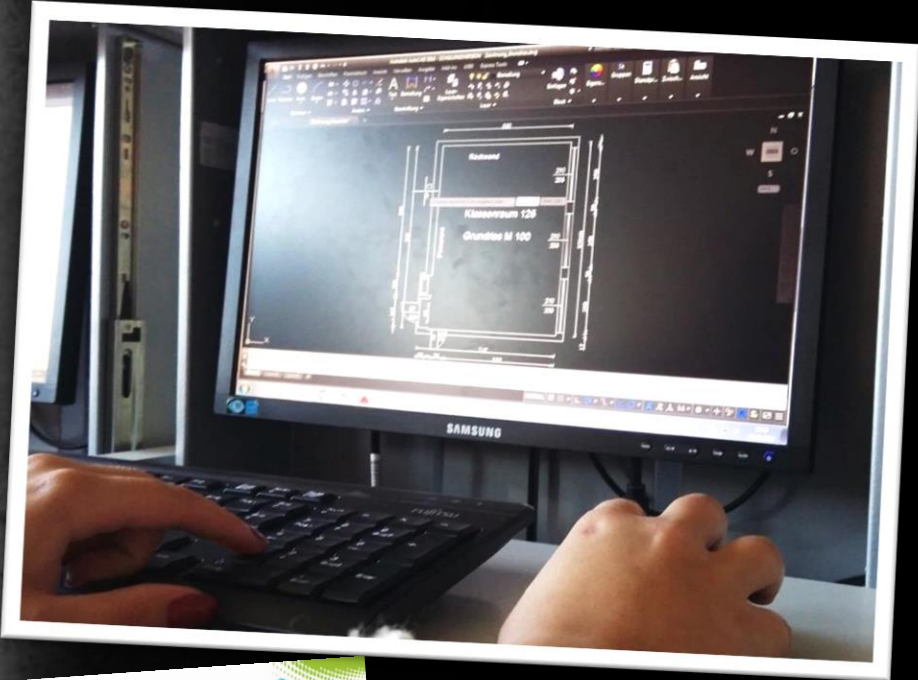
Bitte kontaktieren Sie mich für einen persönlichen Termin um die Gegebenheiten vor Ort zu besprechen. Vielen Dank für Ihre Bemühungen!

Mit freundlichen Grüßen

BGS Dipl. Päd. Scher Josef



# Aufmaß



**Aufmaßberechnung  
laut ÖNORM B2230**

**Klassenraum 126**

Wandfläche

$A = U \cdot h$   
 $A = (9,31 + 6,90) \cdot 2 \cdot 2,98$   
 $A = 96,61 \text{ m}^2$

Zwischenwände

$A = a \cdot h$   
 $A = 0,56 \cdot 2,98$   
 $A = 1,67 \cdot 4 \text{ (Anzahl)}$   
 $A = 6,68 \text{ m}^2$

Spalten

$A = b \cdot a$   
 $A = 0,16 \cdot 2,10$   
 $A = 0,34 \cdot 6 \text{ (Anzahl)}$   
 $A = 2,04 \text{ m}^2$

Wandfläche in 2 unterschiedlichen Techniken - Faktor 1,1  
 $108,36 \cdot 1,1 = 119,20 \text{ m}^2$

Wandfläche alleine - Faktor 1,2  
 $90,80 \cdot 1,2 = 108,96 \text{ m}^2$

Fläche

$A = a \cdot b$   
 $A = 2,10 \cdot 2,58$   
 $A = 5,42 \cdot 3 \text{ (Anzahl)}$   
 $A = 16,26 \text{ m}^2$

$108,96 \text{ m}^2 + 6,68 \text{ m}^2 + 2,04 \text{ m}^2 + 1,23 \text{ m}^2 = 118,87 \text{ m}^2$

**Schüler GmbH**  
 Markmeister Max Schüler  
 Kärntnerstraße 122a  
 8054 Graz  
 Tel: 0304 471 33 08

**Angebot Nr. 27: Klassenraum 126**

Graz, 18. September 2016

Sehr geehrter Herr BGS Dipl. Fried. Schier!  
 Nach Besichtigung und Aufnahme von Ort darf ich Ihnen den Kostenvoranschlag für den Raum 126 präsentieren. Wir werden uns sehr freuen, Sie aufbauen zu dürfen.

Pos.	Beschreibung	Fläche	Preis/m²	Gesamt
1	Schichtarbeiten	119,20m²	4,88 €	581,87 €
2	Abdecken	119,20m²	0,45 €	53,74 €
3	Spezialputz anbringen	119,20m²	0,17 €	20,26 €
4	Zu Wandflächen anbringen	99,80m²	3,70 €	369,26 €
5	Kunstabrieb 20 Riegelwände*		1,40 €	170,00 €
6	Deckungsbereich	59,80m²	3,70 €	221,26 €
			20% USt	442,00 €
			Steuern	581,12 €

\*Abrechnung des Kunstabriebs erfolgt nach tatsächlicher Stunden - Aufwand 20 Stunden

Wir freuen uns auf Ihren Auftrag. Bei Fragen bitte ich Sie uns zu kontaktieren.

Max Schüler

**Das Land  
Steiermark**

LANDESBERUFSSCHULE GRAZ

Schüler GmbH  
 Markmeister Max Schüler  
 Kärntnerstraße 122a  
 8054 Graz

Graz, 21. September 2016

**Auftragserteilung**

Sehr geehrter Herr Schüler!

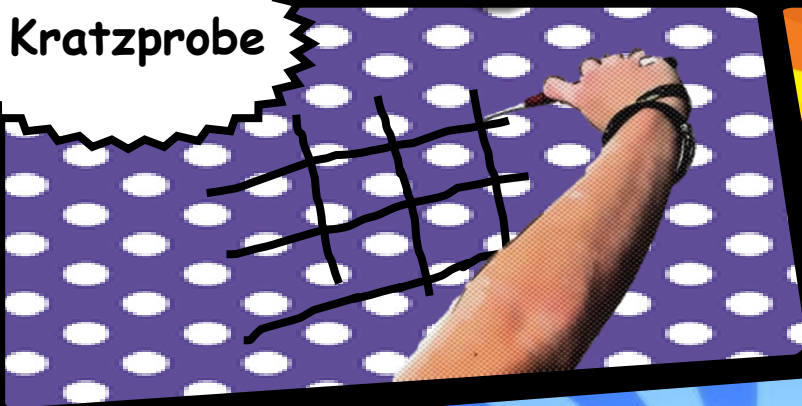
Ich danke Ihnen für Ihr Angebot vom 15. September 2016.  
 Hiermit erteile ich Ihnen den Auftrag laut Angebot Nr. 27 Klassenraum 126 zum Gesamtpreis von 581,12 € inkl. Steuer.

Wir freuen uns auf eine gute Zusammenarbeit mit Ihrem Unternehmen.

Mit freundlichen Grüßen  
 BGS Dipl. Fried. Schier

# Untergrundprüfung

Kratzprobe



Augenschein



Benetzungsprobe



Klebebandtest



Wischprobe



# Abdeckmaterialien



# Materialliste

Lösemittelfrei



Tiefengrund

Dekorspachtel-  
system



Abbeiz-  
mittel

Vorsicht  
ÄTZEND

Spachtelmasse



Farbgestaltung

Nassabriebsklasse 3

# VORARBEITEN



# VORARBEITEN



*Baustelleneinrichtung*



# VORARBEITEN



*Baustelleneinrichtung*



*Abdeckarbeiten*



# VORARBEITEN



# VORARBEITEN



*Entfernen der  
alten Farbschichten*



# VORARBEITEN



**Entfernen der  
alten Farbschichten**

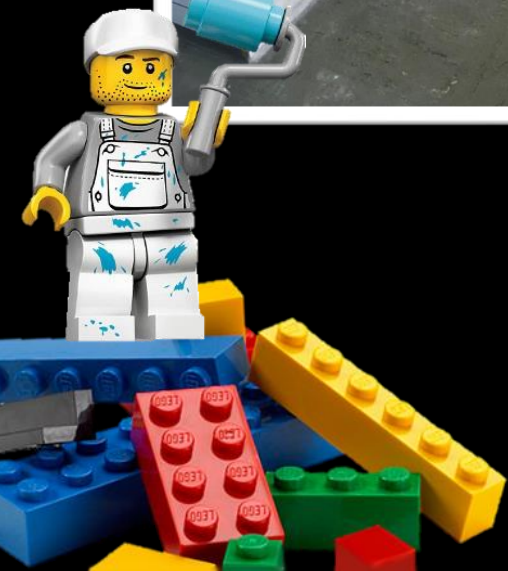
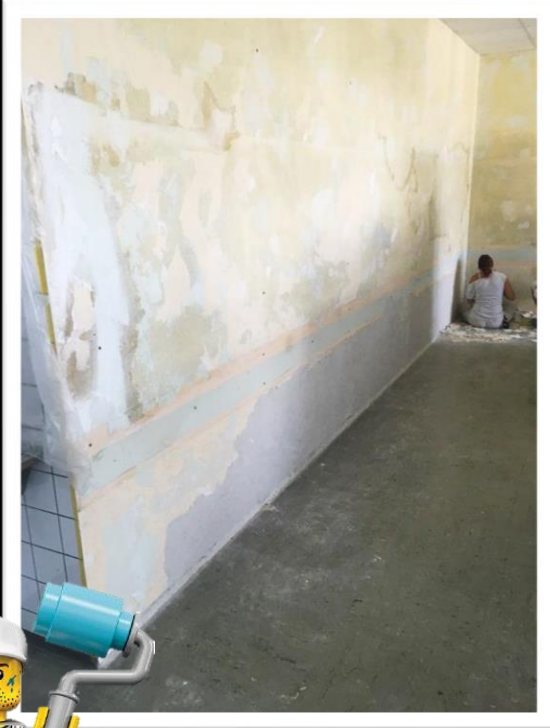


# VORARBEITEN



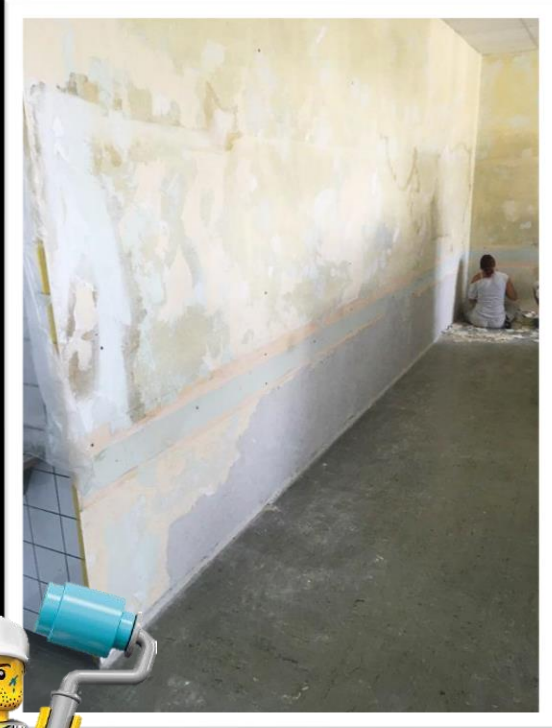
# VORARBEITEN

Tiefengrundierung



# VORARBEITEN

Tiefengrundierung



Vollflächiger  
Spachtelüberzug



# VORARBEITEN



# VORARBEITEN



*Nachschleifen*

# VORARBEITEN



*Nachschleifen, Egalisieren der Saugfähigkeit*

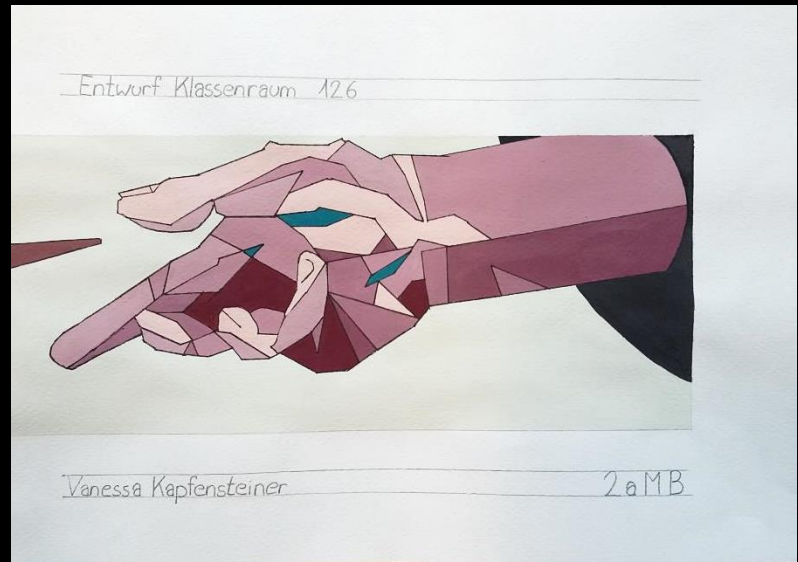
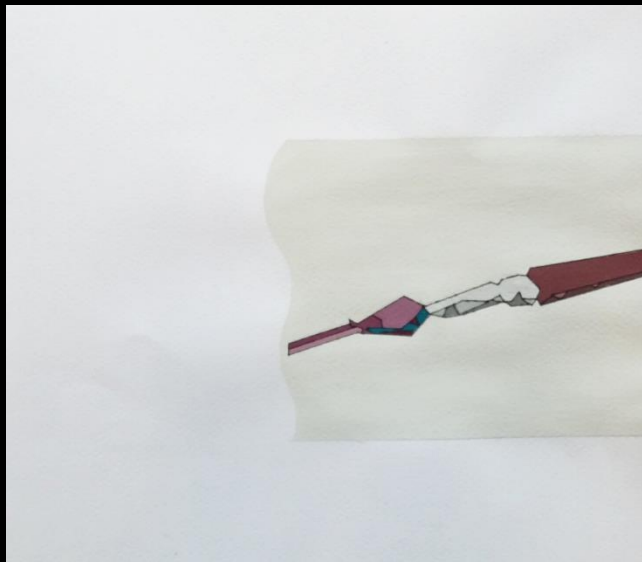


# VORARBEITEN



***Nachschleifen, Egalisieren der Saugfähigkeit, Reinstellen der Fenster- und Tafelwand***





Wand Eingang

Rückwand

Fensterwand

Tafelwand

Korpus Tafel

Name: Kapfensteiner	Bezeichnung: Farbgestaltungsprojekt Klassenraum 126	Blatt Nr.: 7
Klasse: 2aMB		



# Entwurfsanfertigung und Farbtoneauswahl!



Übertragen des Motivs anhand einer Beamerprojektion





ren Strichziehen beschneiden ausmalen Farbtöne mischen deck

ite

räg

ch

al

he

räg

ch

al

he

räg

ol

chneiden

stoc

Fre

esch

genauigkeit

pins

en

esch

genauigkeit

n Li

el F

usma

Freinand



besch

en Fa

deck

Farbt

besch

it Fa

deck

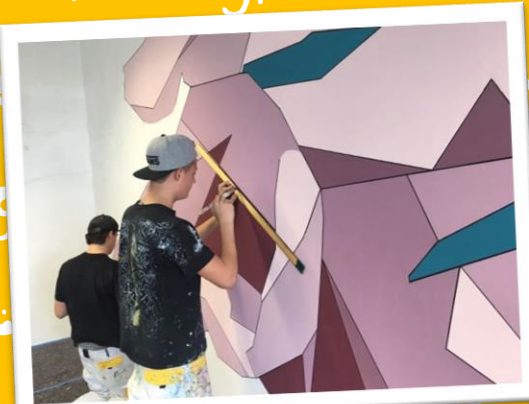
Farbt

besch

it Fa

n St

Lineallinie



ren Strichziehen beschneiden ausmalen Farbtöne mischen deck  
iten Deckkraft Malstock Linierlineal deckend Freihandbesch  
rägstrichzieher Pinsel Freihandbeschnitt Genauigkeit linieren Fa  
chziehen ausmalen beschneiden arbeiten Malstock Farbtöne deck  
eal Genauigkeitlinieren Strichziehen beschneiden ausmalen Farbt  
chen arbeiten Linierpinsel Malstock Linierlineal Freihandbesch  
rägstrichzieher linieren Pinsel Freihandbeschnitt Genauigkeit Fa  
chziehen ausmalen beschneiden arbeiten Malstock Farbtöne deck  
eal Genauigkeit linieren Strichziehen beschneiden ausmalen Farbt  
chen deckend arbeiten Lineal Malstock Liniepinsel Freihandbesch  
rägstrichzieher Pinsel Freihandbeschnitt Lineal Genauigkeit Fa  
oLevell Calce FS ausmalen beschneiden arbeiten linieren St  
chneiden freihand Farbtöne mischen deckend arbeiten Lineallinie

ren Strichziehen beschneiden ausmalen Farbtöne mischen deck  
iten Deckkraft Malstock Linierlineal deckend Freihandbesch  
rägstrichzieher Pinsel Freihandbeschnitt Genauigkeit linieren Fa  
chziehen ausmalen beschneiden arbeiten Malstock Farbtöne deck  
eal Genauigkeitlinieren Strichziehen beschneiden ausmalen Farbt  
chen arbeiten Linierpinsel Malstock Linierlineal Freihandbesch  
rägstrichzieher linieren Pinsel Freihandbeschnitt Genauigkeit Fa  
chziehen ausmalen beschneiden arbeiten Malstock Farbtöne deck  
eal Genauigkeit linieren Strichziehen beschneiden ausmalen Farbt  
chen deckend arbeiten Lineal Malstock Liniepinsel Freihandbesch  
rägstrichzieher Pinsel Freihandbeschnitt Lineal Genauigkeit Fa  
**Sto**Levell Calce FS ausmalen beschneiden arbeiten linieren St  
chneiden freihand Farbtöne mischen deckend arbeiten Lineallinie



Dekorspachteltechnik StoLevelle Calce FS Dekorspachteltechnik



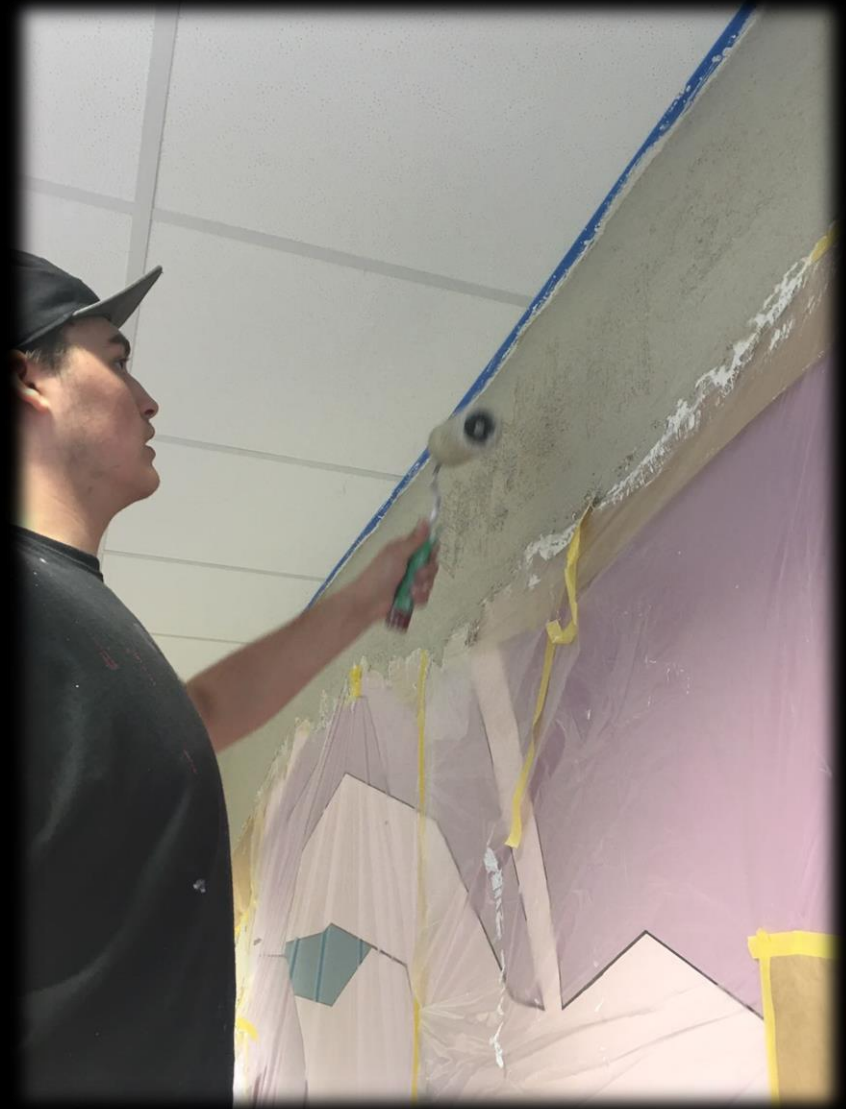
StoLevel Calce FS Dekorspachteltechnik StoLevel Calce FS



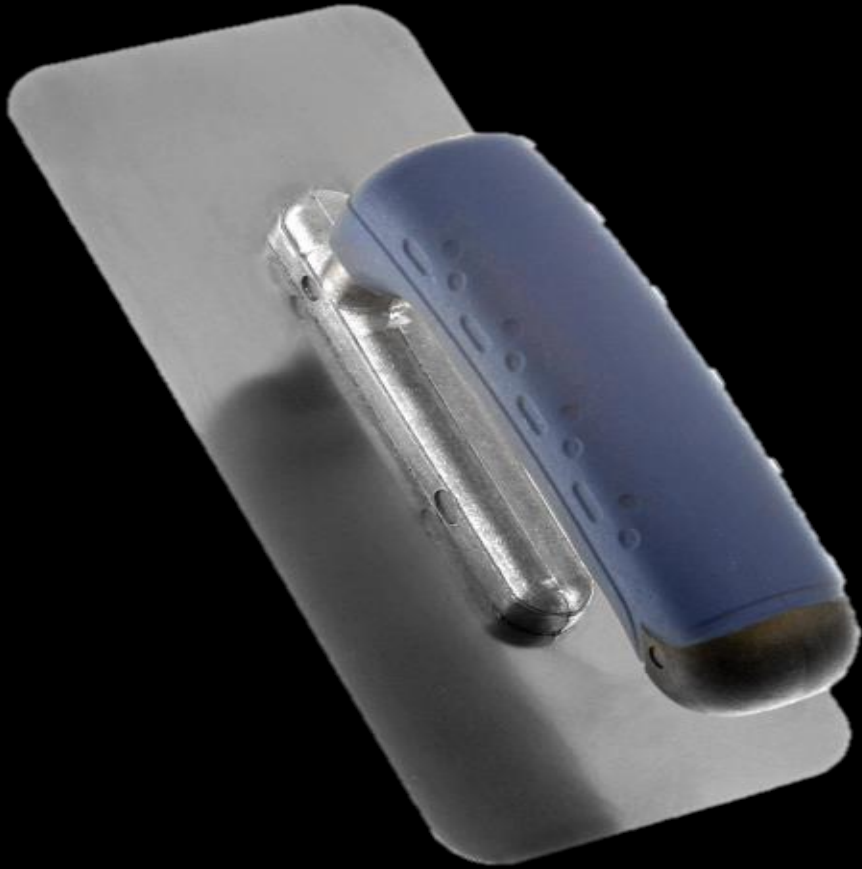
Dekorspachteltechnik StoLevellel Calce FS Dekorspachteltechnik



StoLevel: Calce FS Dekorspachteltechnik StoLevel: Calce FS



Dekorspachteltechnik StoLevelle Calce FS Dekorspachteltechnik



StoLevelle Calce FS Dekorspachteltechnik StoLevelle Calce FS



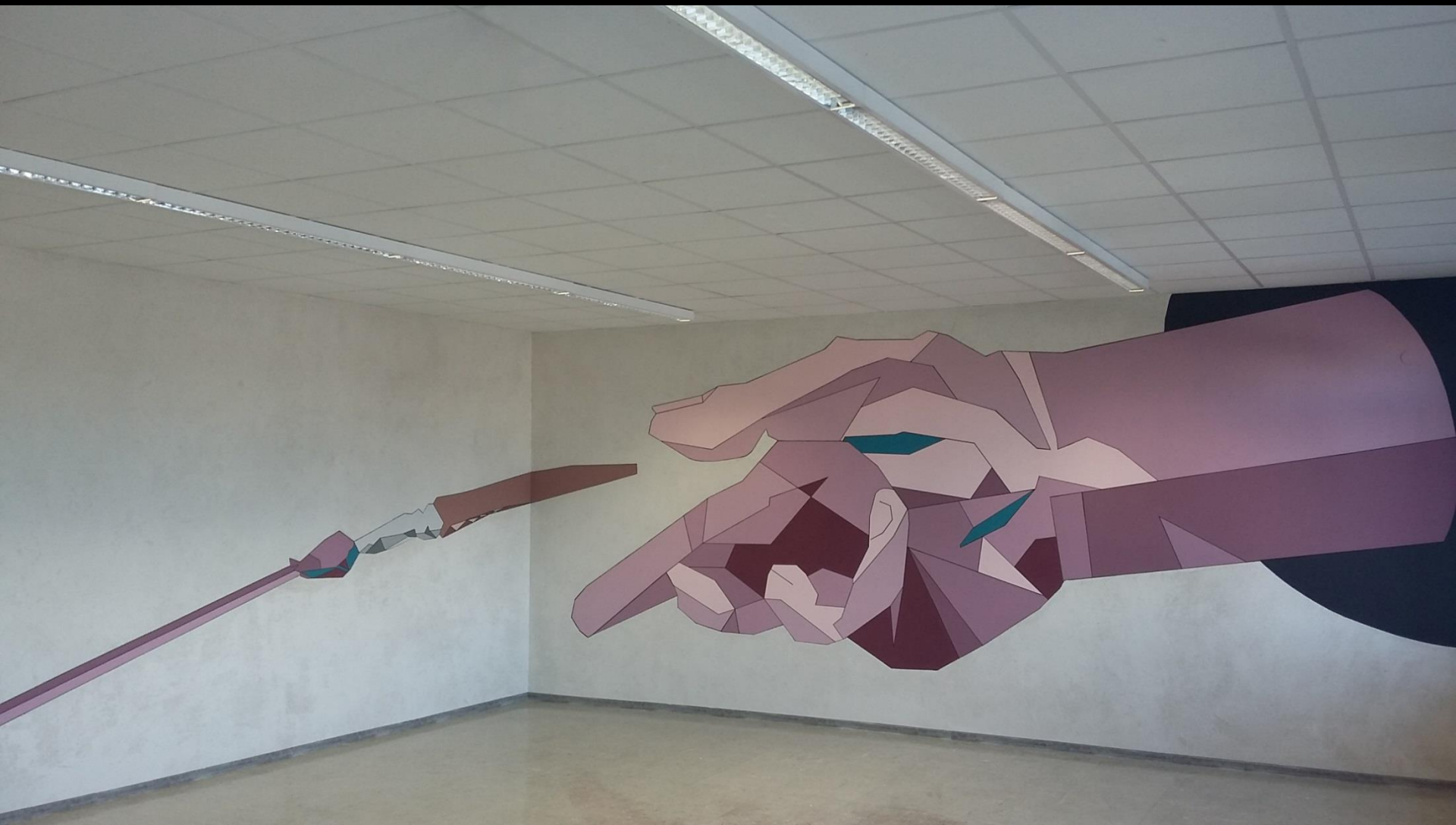
*Übersetzung:*

[Die Malerarbeiten wurden zufriedenstellend abgeschlossen]

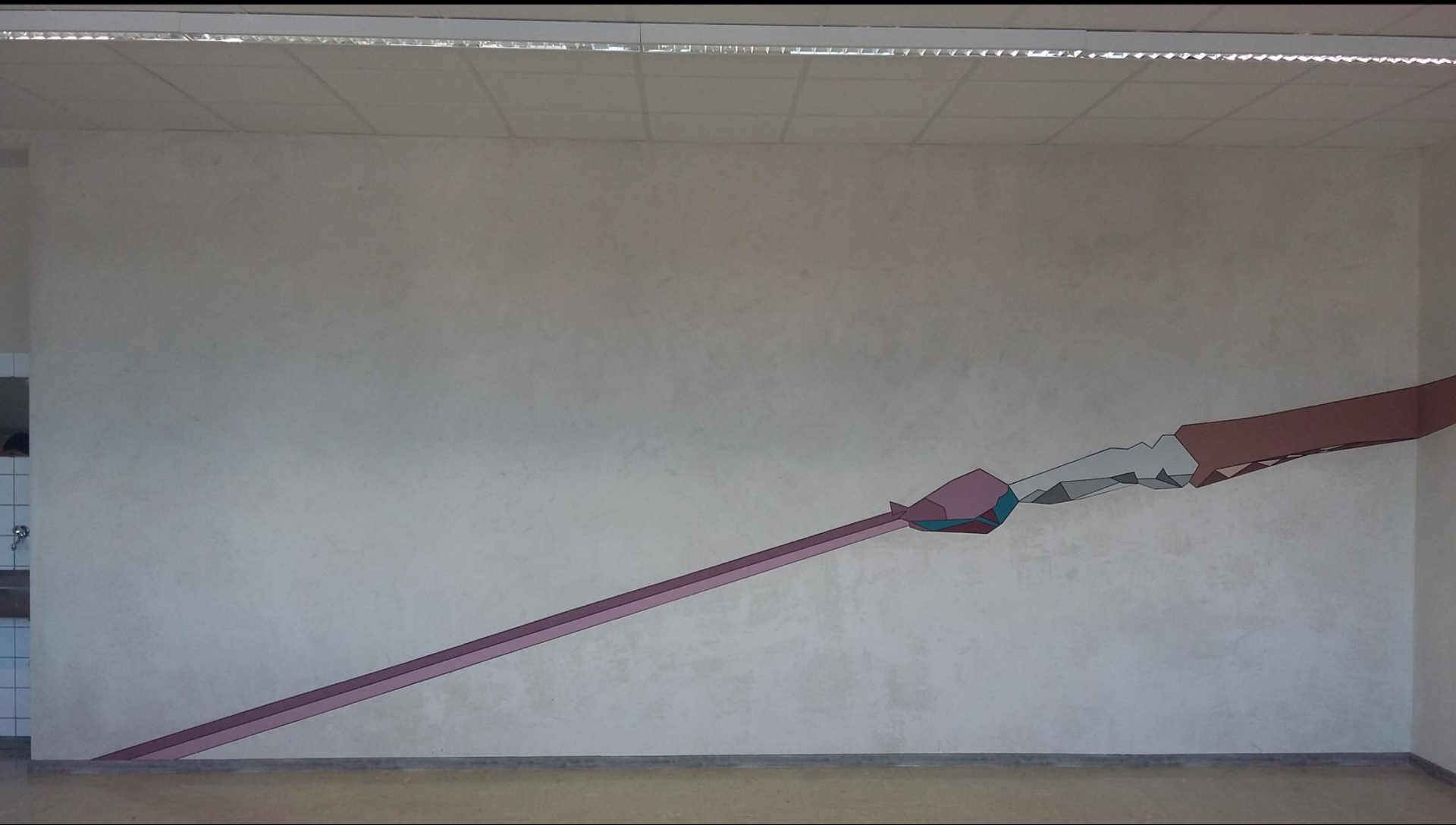


*Übersetzung:*

[Die Malerarbeiten wurden zufriedenstellend abgeschlossen]









AUFMERKSAMKEIT

FÜR

IHRE

VIELEN

DANK

Landesberufsschule Graz 6  
 Herr BDS Dipl. Päd. Josef Scherr  
 Hans-Brandstetter-Gasse 8  
 8010 Graz

Graz, 04. November 2016

## Rechnung Nr. 27: Klassenraum 126

Sehr geehrter Herr BDS Dipl. Päd. Scherr!

Hiermit übermittle ich Ihnen die Abrechnung des Auftrages Nr. 27.

Pos.	Bezeichnung	Fläche	Preis/m <sup>2</sup>	Gesamt
1	Abdeckarbeiten	119,20m <sup>2</sup>	4,86 €	695,83 €
2	Abbeizen	119,20m <sup>2</sup>	0,43 €	412,71 €
3	Spachteln vollflächig	119,20m <sup>2</sup>	1,17 €	1189,38 €
4	2x Wandflächen streichen	59,60m <sup>2</sup>	3,70 €	200,38 €
5	Kunstwerk 24 Regiestunden			1260,00 €
6	Dekorspachteltechnik	59,60m <sup>2</sup>	1,40 €	1136,02 €
			Netto:	4894,31 €
			+20% USt.:	978,86 €
			Brutto:	5873,18 €

Ich bedanke mich bei Ihnen für Ihr Vertrauen in unsere Firma.

Mit freundlichen Grüßen

Max Schüler

